



# edua!

bilingual solution

PARCERIA





# Uma solução bilíngue projetada para todos os caminhos.

Eduall é uma solução exclusiva de ensino de inglês com abordagem bilíngue, que oferece **flexibilidade e consistência** na transição da escola para o ensino bilíngue.





Une a expertise da Somos Educação na estruturação e sistematização de programas de ensino e desenvolvimento de produtos educacionais...

...com a qualidade da Macmillan Education, que há 170 anos desenvolve soluções educacionais e materiais didáticos em conjunto com os melhores autores, pesquisadores e educadores.



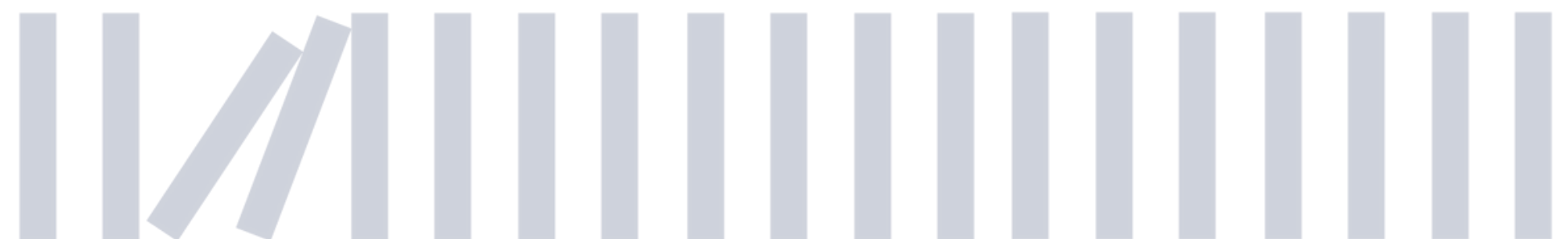
# Trilha de ensino moldável a diferentes realidades.

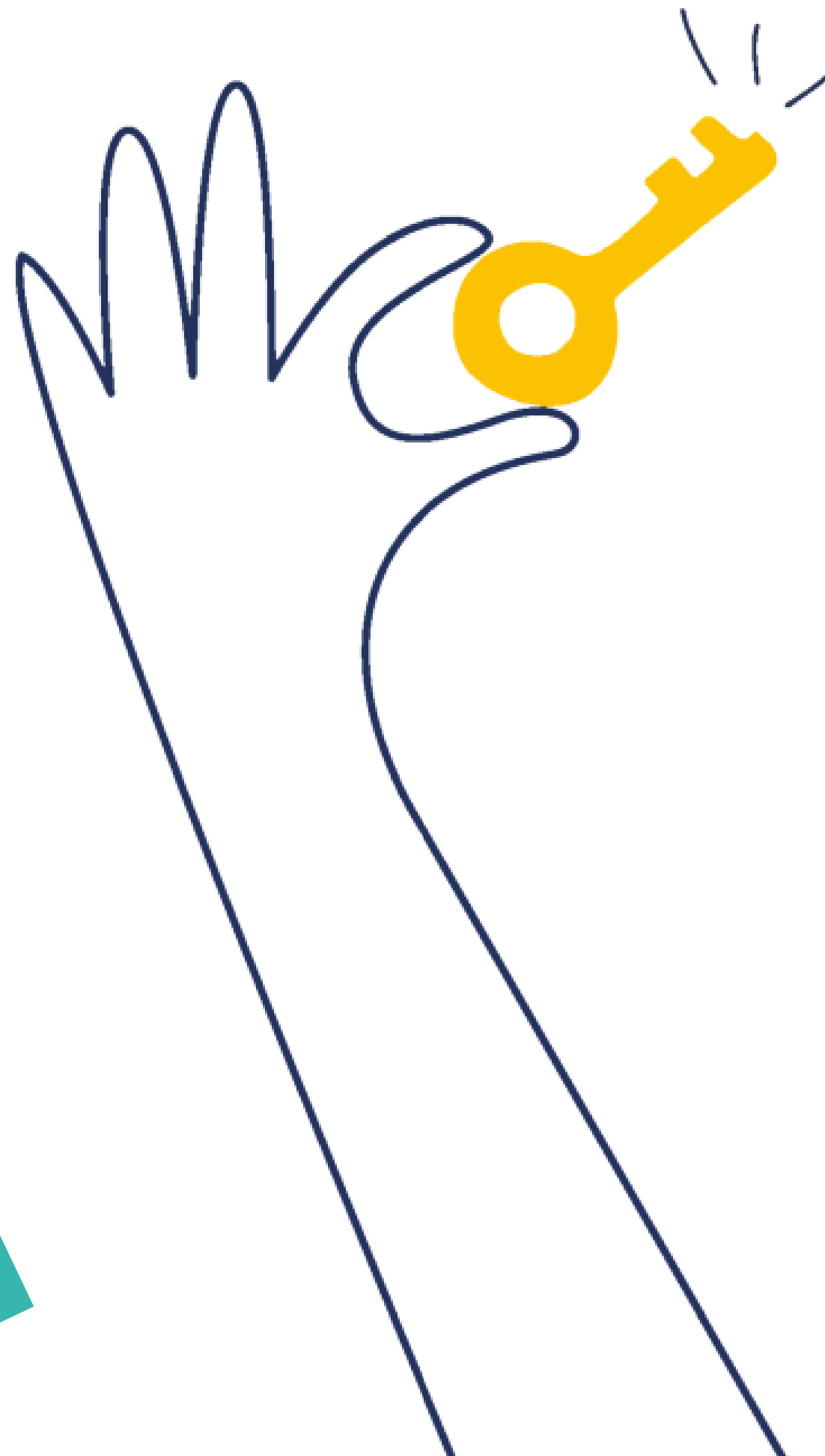
Disponível para todos os segmentos, Eduall baseia-se no conceito *Building Blocks*, que permite escolher blocos de conteúdo conforme a proposta da escola, gerando uma grade totalmente personalizada.



# Conteúdo para formar os protagonistas do futuro.

À partir de metodologias ativas, abordagem CLIL e trilha gamificada, o estudante é colocado no centro do processo de aprendizagem, desenvolvendo as competências necessárias para enfrentar diferentes desafios de um mundo globalizado.





# Preparação para os principais exames de proficiência.

O conteúdo é alinhando com o CEFR (Quadro Comum de Referências de Línguas) e, portanto, prepara aqueles estudantes que desejam prestar os exames de **Cambridge** ao final do Ensino Fundamental, seja nos anos iniciais ou finais (5º e 9ºano).





# Formação de professores com qualificação internacional

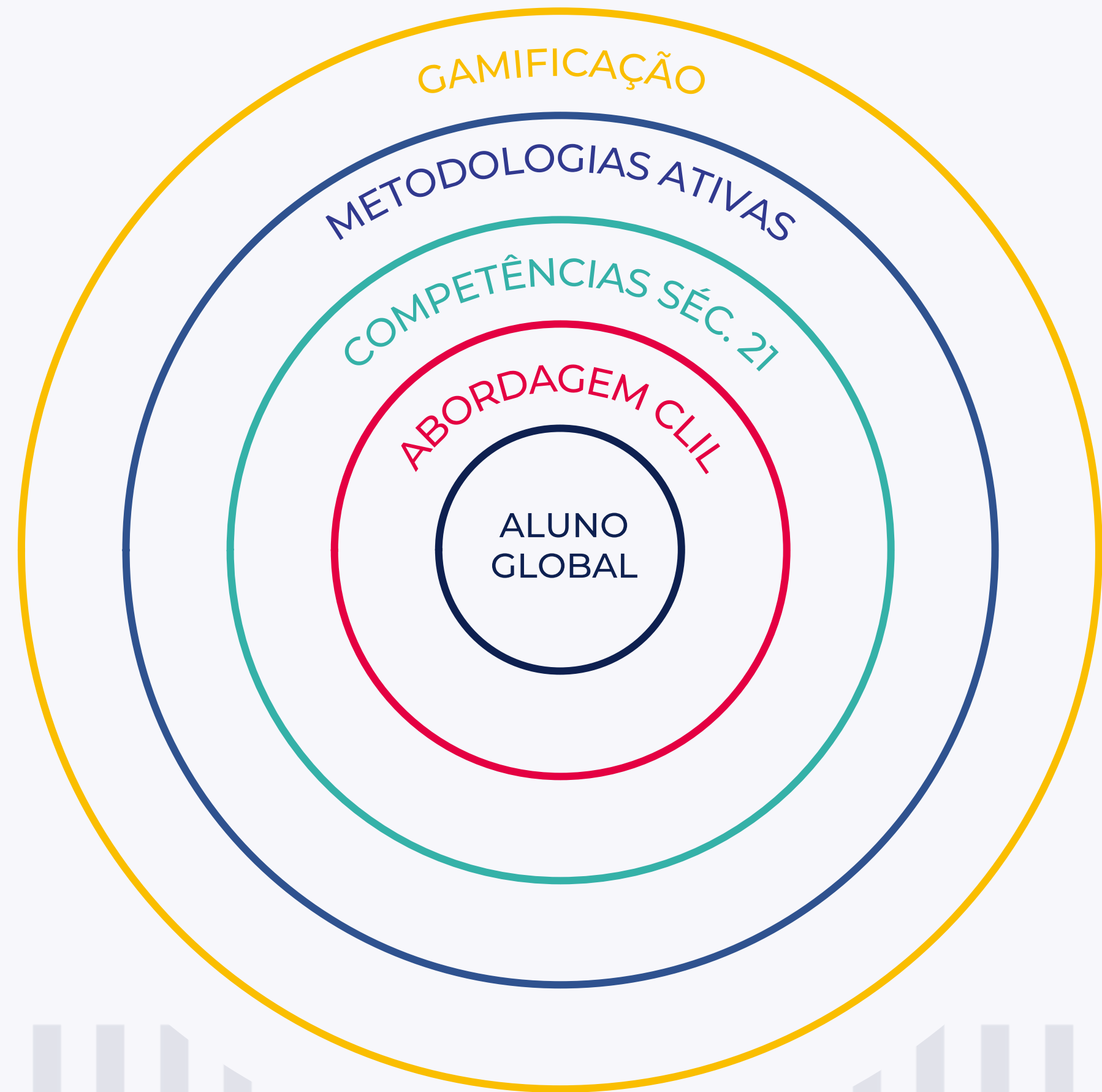
Formação desenvolvida pela NILE, um dos maiores provedores de cursos de treinamentos e formação para professores de inglês.



Metodologia



# Pilares para desenvolver um aluno global.



# Alinhamento com a BNCC.

Alinhado à Base Nacional  
Comum Curricular, o  
conteúdo trabalha todas as  
competências previstas  
para cada faixa etária.



**BASE  
NACIONAL  
COMUM  
CURRICULAR**  
EDUCAÇÃO É A BASE





# Um mundo de possibilidades com CLIL.

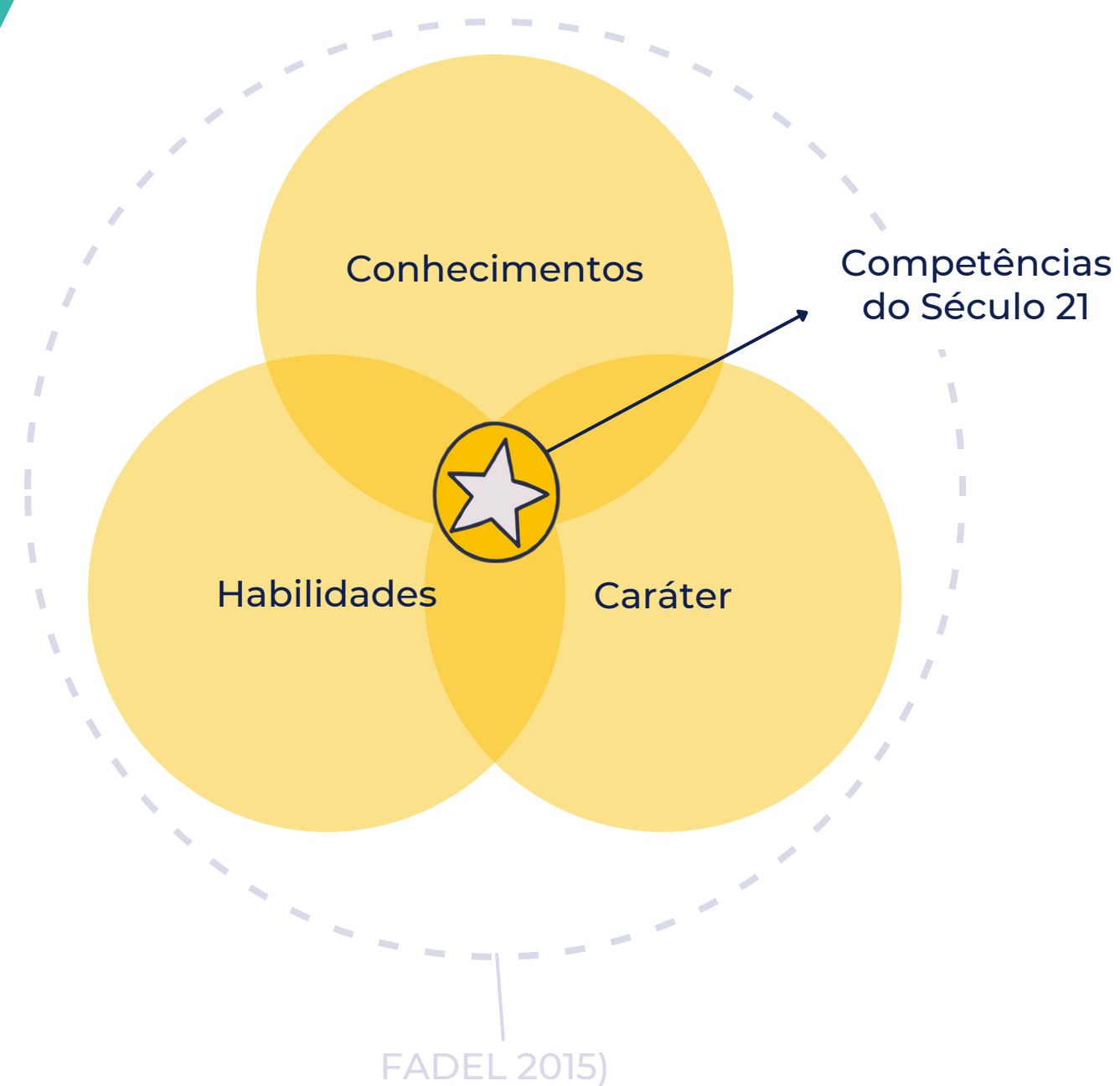
A abordagem CLIL (Content and Language Integrated Learning) possibilita que o aprendizado do idioma ocorra ao mesmo tempo em que os estudantes exploram conteúdos diversos como artes, ciências, matemática, etc..





# Competências para encarar os desafios do Século 21.

Trabalha, de maneira adequada a cada faixa etária, um conjunto de competências essenciais para os desafios do presente e futuro.



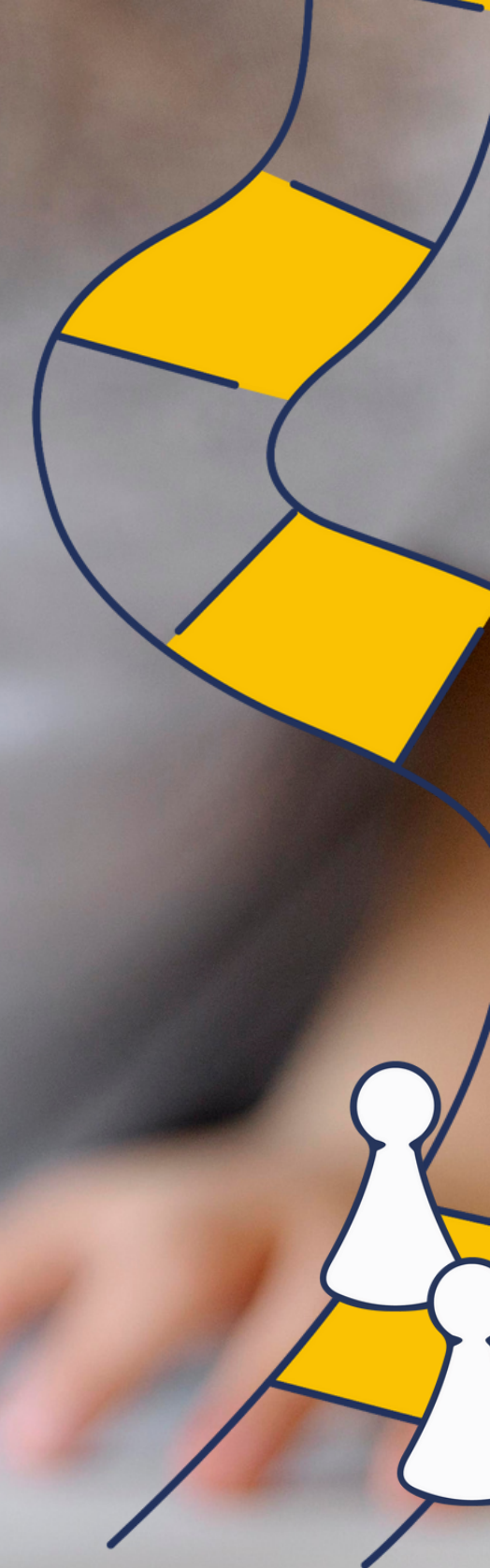
# Aprendizado dinâmico com metodologias ativas.

Aprendizagem baseada em projetos (PBL) que instiga a curiosidade, a criatividade, o pensamento crítico e habilidades de planejamento para buscar **soluções** para situações da vida real.



# Uma jornada verdadeiramente amificada.

A trilha de aprendizagem do Eduall é uma trajetória única que utiliza a gamificação para contribuir com o engajamento e o aprendizado dos estudantes.

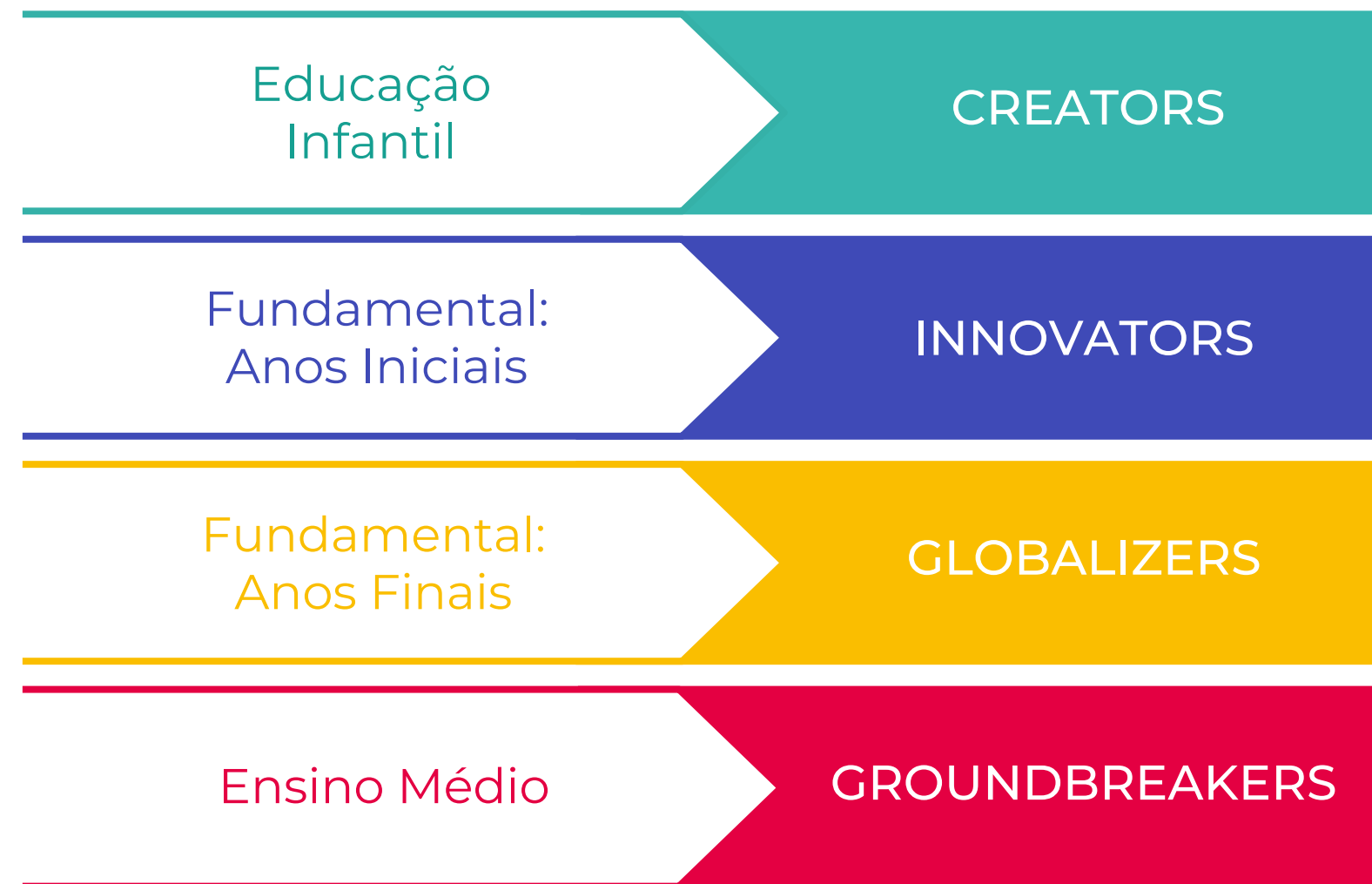




Programas

# Para todos os caminhos e idades

Eduall está disponível para todos os segmentos, com uma oferta flexível de 3 a 10 aulas para a Educação Infantil e Ensino Fundamental e de 2 a 6 aulas para o Ensino Médio.

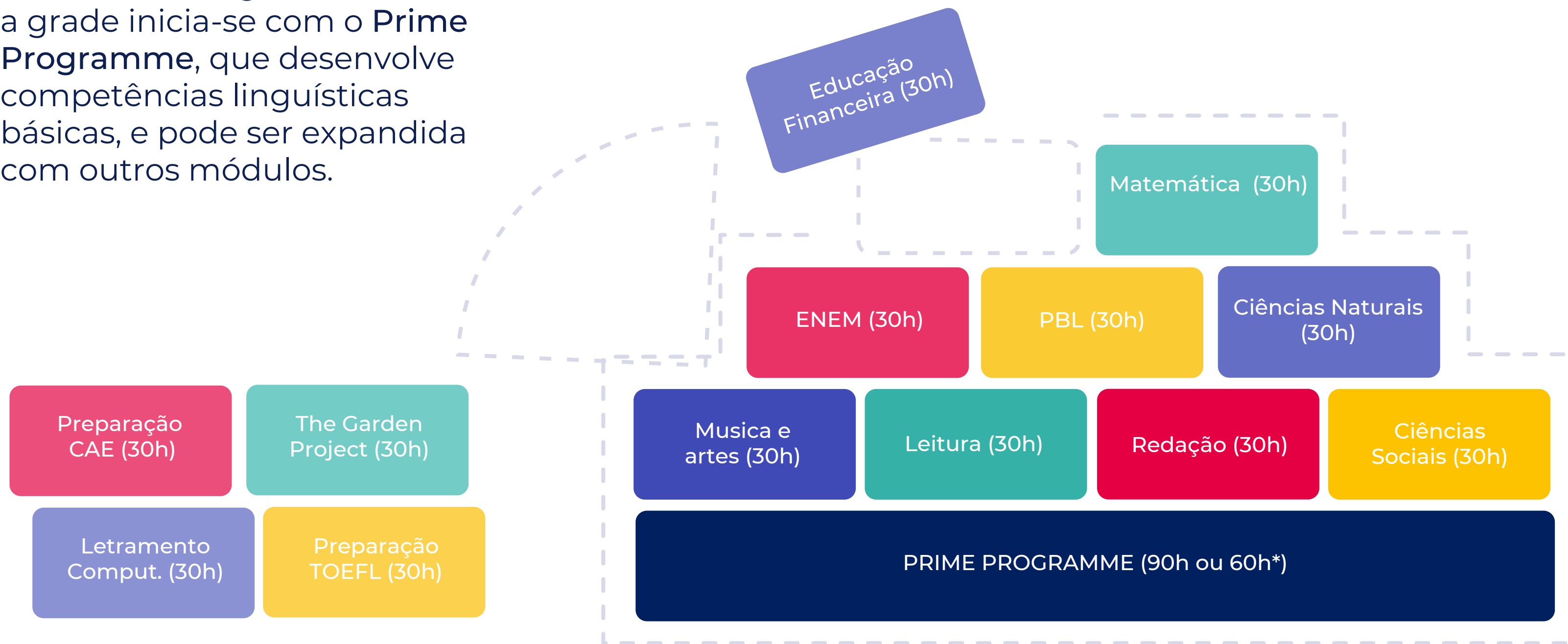






# Building Blocks

Em todos os segmentos, a grade inicia-se com o **Prime Programme**, que desenvolve competências linguísticas básicas, e pode ser expandida com outros módulos.



\* Para o Ensino Médio

			Aulas por semana	Horas por semana (aprox.)	Horas por ano (aprox.)
	<b>eduaal prime</b> PROGRAMME		EI/EF: 3 aulas EM: 2 aulas	EI/EF: 2,5h EM: 1,7h	EI/EF: 90h EM: 60h
	<b>eduaal plus</b> PROGRAMME	Prime + 1 módulo	EI/EF: 4 aulas EM: 3 aulas	EI/EF: 3h EM: 2,5h	EI/EF: 120h EM: 90h
	<b>eduaal full</b> PROGRAMME	Prime + 2 módulos	EI/EF: 5 aulas EM: 4 aulas	EI/EF: 4h EM: 3h	EI/EF: 150h EM: 120h
	<b>eduaal immersive</b> PROGRAMME	Prime + 3 a 7* módulos	EI/EF: 6 a 10 aulas EM: 5 a 6 aulas	EI/EF: 5h a 8h EM: 4,2h a 5h	EI/EF: 150h a 300h EM: 120h a 180h

\* No Ensino Médio, o Immersive Programme pode ser personalizado com até 4 módulos.





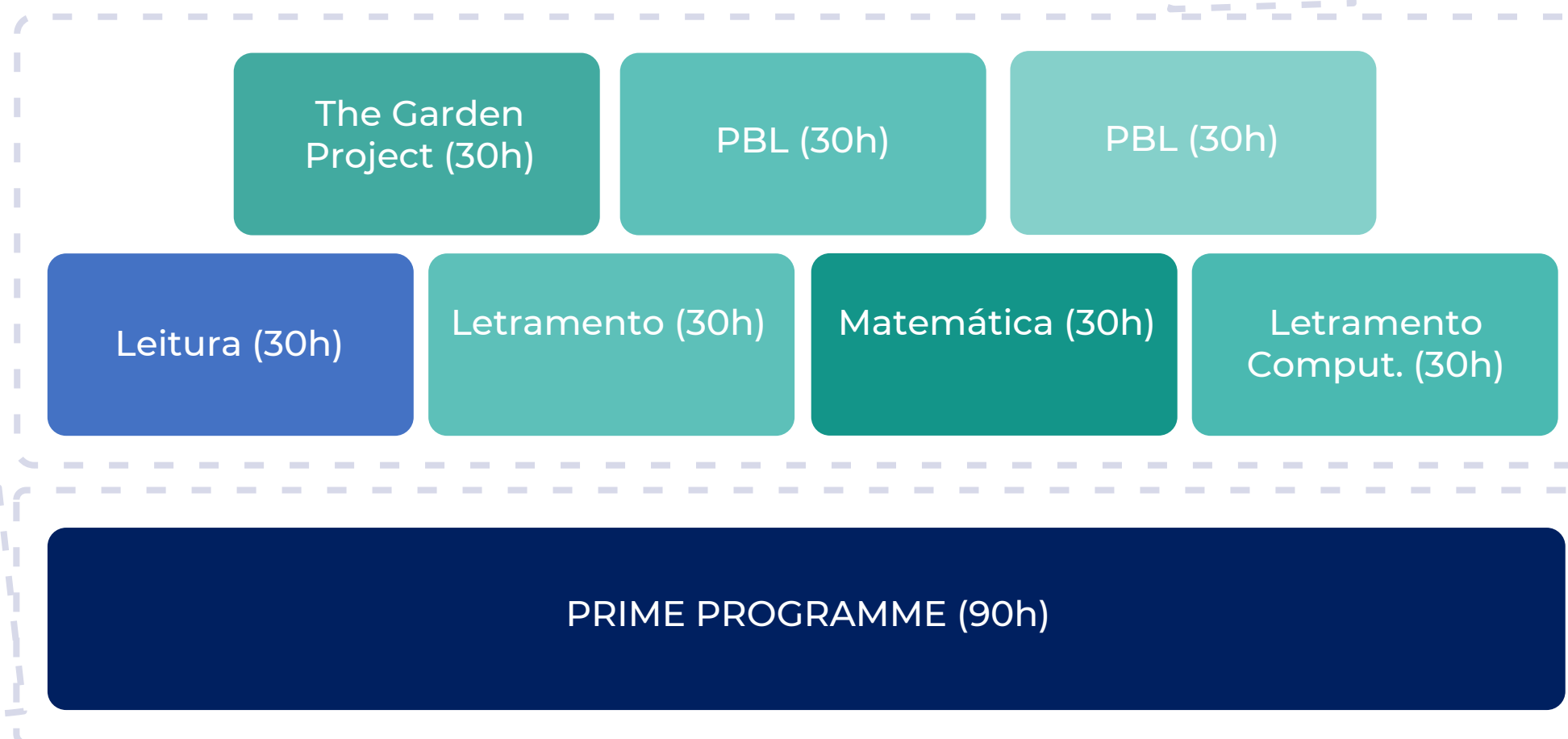
Oferta por segmento

# Creators



**Prime Programme Creators**  
Desenvolvido para inspirar o aprendizado da língua inglês. Utiliza atividades com música, histórias e projetos para estimular a observação, imaginação e criatividade.

Módulos extras que somam até 300h/ano.



# Creators



## MATERIAL DO ALUNO

- Student's Book
- Workbook
- Student's Bag



- + Versão interativa do livro com recursos digitais
- + Plataforma gamificada

plurall

## MATERIAL DO PROFESSOR

- Teacher's Manual
- Student's Book
- Workbook



## MATERIAL DE APOIO



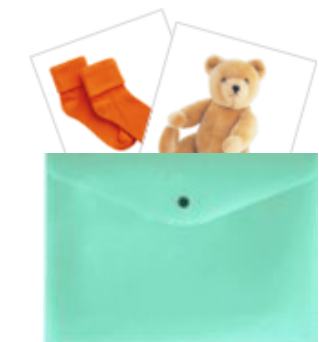
Pocket chart



Puppets



Posters

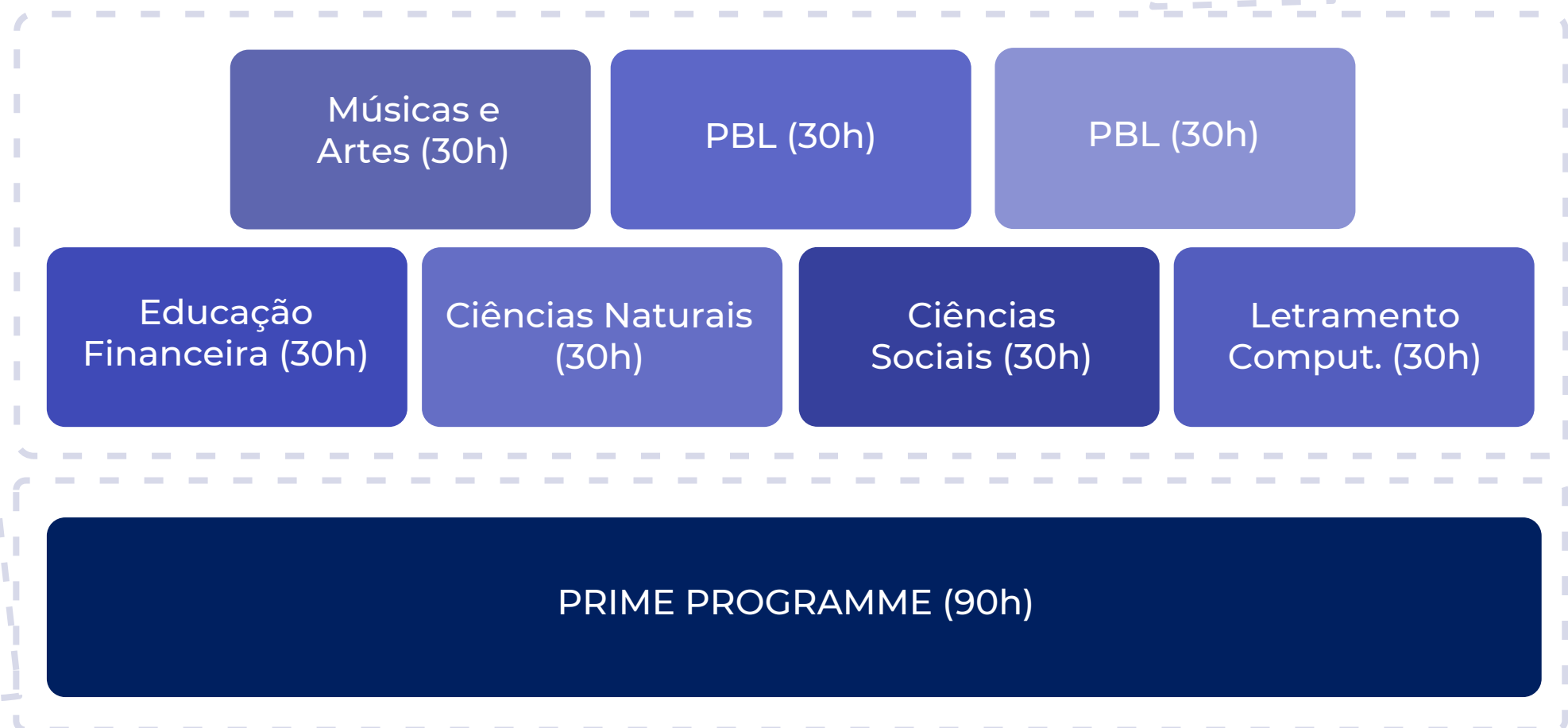


Flashcards



Módulos extras que somam até 300h/ano.

**Prime Programme Innovators**  
O conteúdo estabelece uma conexão com o mundo dos estudantes e, por meio do CLIL Book, integra conhecimentos em diferentes áreas com o aprendizado da língua inglesa.



# Innovators



## MATERIAL DO ALUNO

- Student's Book
- Workbook
- CLIL Book
- Student's Bag



- + Versão interativa do livro com recursos digitais
- + Plataforma gamificada
- + Biblioteca digital



## MATERIAL DO PROFESSOR

- Teacher's Manual
- Student's Book
- Workbook
- CLIL Book



## MATERIAL DE APOIO



Pocket chart



Posters



Poster gamificação



Flashcards



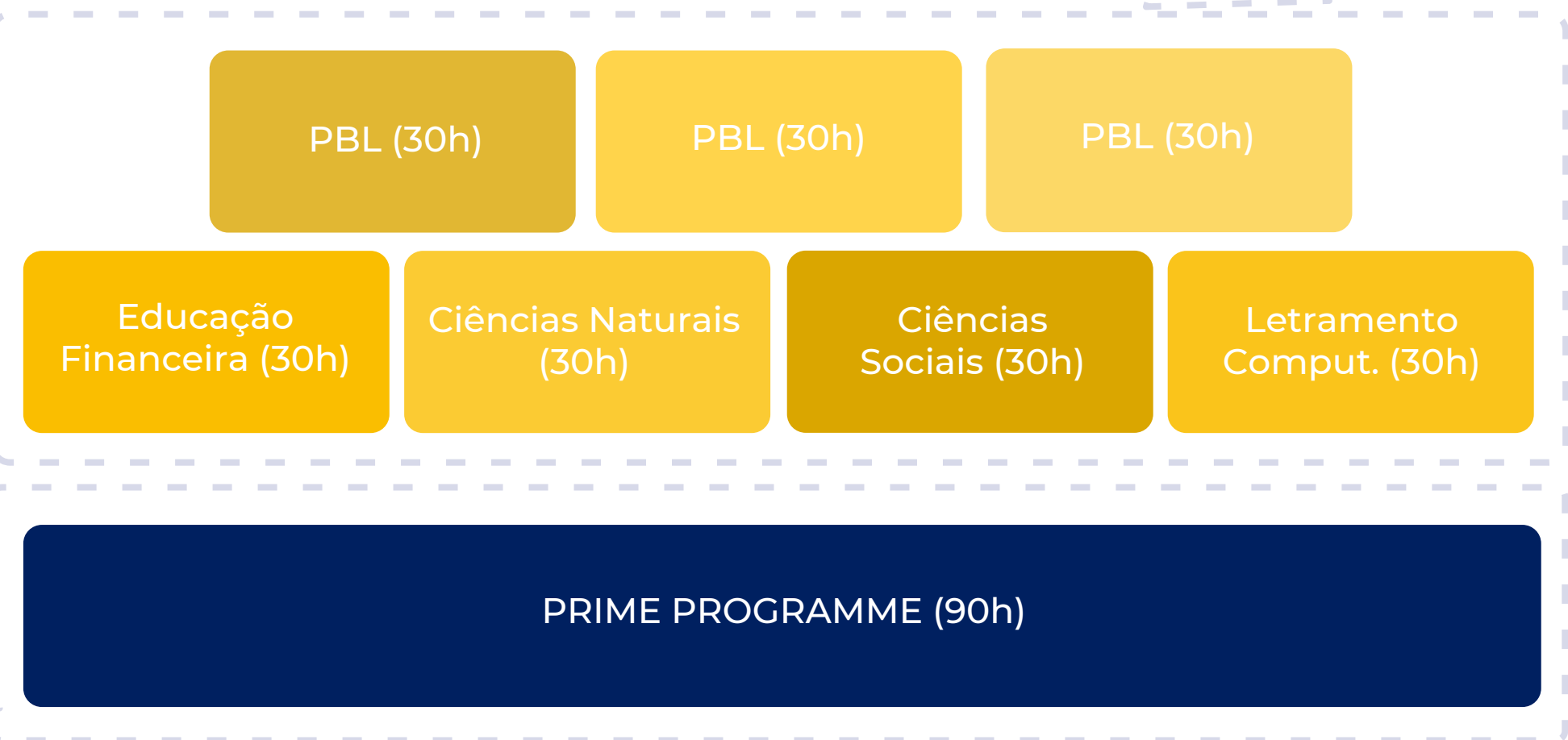
Mini cards gamificação

# Globalizers



Módulos extras que somam até 300h/ano.

**Prime Programme Globalizers**  
Mantém a conexão com o mundo dos estudantes, trazendo atividades para uma aprendizagem ainda mais significativa e aprimorando as competência de leitura.

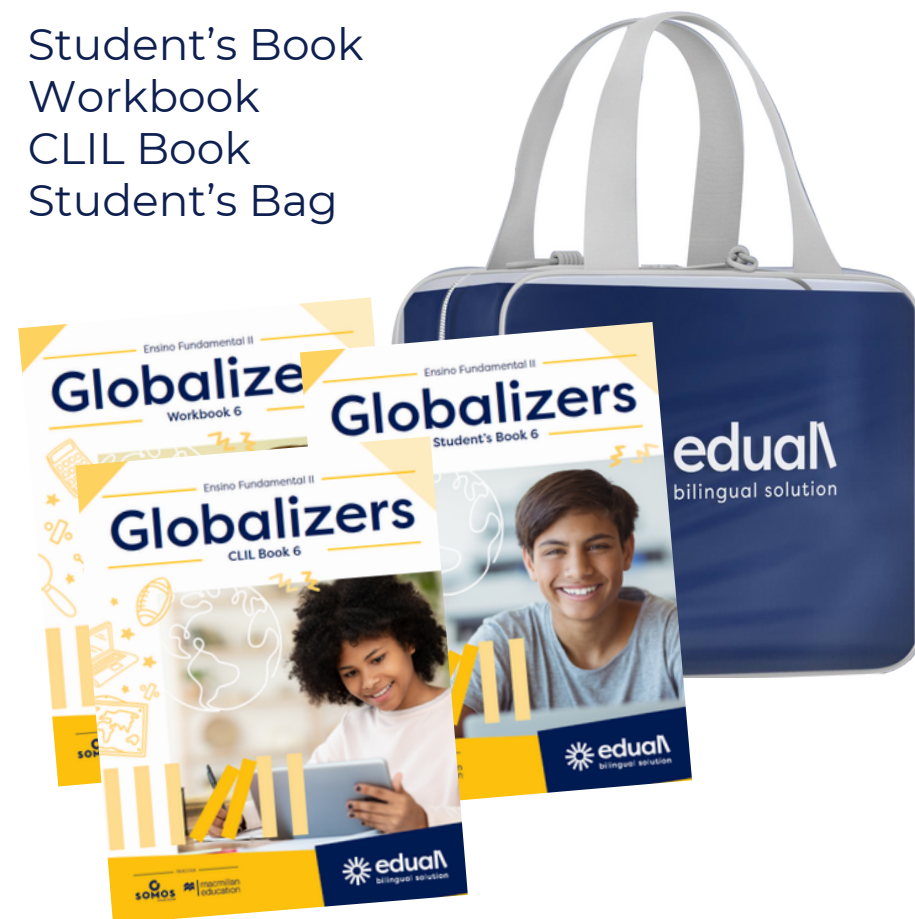






## MATERIAL DO ALUNO

- Student's Book
- Workbook
- CLIL Book
- Student's Bag



- + Versão interativa do livro com recursos digitais
- + Biblioteca digital

plurall

## MATERIAL DO PROFESSOR

- Teacher's Manual
- Student's Book
- Workbook
- CLIL Book



## Prime Programme Groundbreakers

Objetiva o aprendizado e o aperfeiçoamento da língua inglesa de forma mais profunda e avançada, preparando os estudantes para os desafios do futuro.

Módulos extras que somam até 180h/ano.

ENEM (30h)

Redação (30h)

Preparação  
CAE (30h)

Preparação  
TOEFL (30h)

PRIME PROGRAMME (60h)

# Groundbreakers

## MATERIAL DO ALUNO

- Student's Book
- Workbook
- Student's Bag



- + Versão interativa do livro com recursos digitais
- + Biblioteca digital

plurall

## MATERIAL DO PROFESSOR

- Teacher's Manual
- Student's Book
- Workbook



Oferta digital

## Tecnologia em favor do aprendizado

No Eduall acreditamos na transformação digital e seguimos neste movimento agregando experiências digitais significativas para o aprendizado dos alunos e professores.



Plataformas parceiras que compõem o Prime Programme.

	Materiais digitais da banca Plurall	Plataformas digitais acessadas pelo Plurall
Educação Infantil CREATORS	<ul style="list-style-type: none"><li>• Material do aluno (plataforma Macmillan)</li><li>• Manual do Facilitador</li></ul>	
Fundamental: Anos Iniciais INNOVATORS	<ul style="list-style-type: none"><li>• Material do aluno (plataforma Macmillan)</li><li>• Manual do Facilitador</li></ul>	
Fundamental: Anos Finais GLOBALIZERS	<ul style="list-style-type: none"><li>• Material do aluno (plataforma Macmillan)</li><li>• Manual do Facilitador</li></ul>	
Ensino Médio GROUNDBREAKERS	<ul style="list-style-type: none"><li>• Material do aluno (plataforma Macmillan)</li><li>• Manual do Facilitador</li></ul>	

Para professores

# Manual do facilitador

Manual com informações e instruções detalhadas para a condução das aulas, com dicas para professores iniciantes ou experientes, proporcionando uma experiências de qualidade para os alunos em sala de aula.



Formação e Assessoria

# Apoio para uma evolução conjunta e contínua

Formação de professores pela NILE, manual do facilitador, relatórios de desempenho, materiais de marketing e assessoria contínua para garantir o sucesso do Eduall na escola.







## Treinamento

para instrumentalizar os professores para aplicar o programa em sala de aula.

Trilhas curtas em modo tutorial:

**Módulo 1: Overview do programa**

Pilares da metodologia, objetivos do programa, conjuntos de materiais.

**Módulo 2: Tutorial de uso do material**

Como usar o Manual do Facilitador, tutorial do Plurall, tutoriais das plataformas digitais, etc.


## Formação

para desenvolver os professores e capacitá-los para dar uma aula de melhor qualidade.


Cursos exclusivos da NILE:

**English for Teachers:** 2 módulos com 10 unidades cada (5h/módulo), a serem diluídos ao longo de 2 anos.


**Methodology in the Classroom:** 3 módulos (EI, EF1, EF2+EM) de 5 unidades cada (5h/módulo), a ser cursado conforme segmento.




Apresentação presencial do programa às famílias no ano de implementação.




Live Star Reference para alinhamento anual entre Coordenação Escolar e Assessoria Eduall.



Calendário Eduall para acompanhamento das aulas e atividades via Assessoria Eduall e Star Reference.



Encontro online mensal entre Assessoria Eduall e professores para solucionar dúvidas frequentes.





**Relatórios** semestrais com indicadores de engajamento, nível de inglês, performance e andamento das aulas.



**Eduall em Rede**, evento online entre escolas parceiras para mostrar as melhores práticas em sala de aula.



**Central de Relacionamento** para suporte em questões operacionais e administrativas.



Eduall, uma solução  
bilíngue para todos  
os caminhos.



PARCERIA



macmillan  
education

